



ИНТЕРПУТЬ

О КОМПАНИИ

ООО «ИНТЕРПУТЬ»
специализируется на развитии
транспортной инфраструктуры и
формировании доступной
городской среды в городах России

4+ лет
присутствия
на рынке



ЛОМАКИН Алексей Николаевич

Генеральный директор

Родился в г. Москве в 1988 году
в семье инженеров.

В 2010 году окончил «Московский государственный университет
путей сообщения» (МИИТ) по специальности «Мосты и
транспортные тоннели».

Опыт работы более 15 лет.

Участвовал в проектировании крупных объектов
железнодорожного и автомобильного транспорта, таких как
«Мосты новых железнодорожных и автомобильных дорог для
олимпиады в г.Сочи на участке Адлер – горноклиматический курорт
«Альпика – Сервис», «Строительство мостов на подходах к
Кузнецовскому тоннелю», железнодорожные объекты в рамках
реконструкции и развития БАМа и многие другие объекты
транспортной инфраструктуры

Ключевые направления деятельности:

- Проектирование и реализация инновационных транспортных решений
- Адаптация городского пространства для всех категорий граждан

Преимущества сотрудничества с нами:

- Команда высококвалифицированных специалистов
- Гарантия высокого качества выполняемых работ
- Строгое соблюдение установленных сроков

НАША СТРАТЕГИЯ

Мы сотрудничаем с крупнейшими проектными организациями России

50+
успешных
проектов в портфеле
за все время

- Расширение географии деятельности по всей России.
- Внедрение инновационных решений в области транспортной инфраструктуры.
- Повышение доступности городской среды для всех категорий граждан.
- Постоянное улучшение качества предоставляемых услуг.
- Оптимизация процессов для обеспечения своевременного выполнения проектов.



ДОЛБНЯ Андрей Вячеславович

Первый заместитель генерального директора

Закончил Кубанский государственный технологический университет по специальности «Автомобильные дороги и аэродромы» в 2004 году.

Опыт работы 20 лет.

Принимал участие в реализации проекта «Строительство мостового перехода на о. Русский через пролив Босфор Восточный в г. Владивостоке».

Участвовал в проектировании объектов транспортной инфраструктуры на Куйбышевской, Южно-Уральской, Восточно-Сибирской, Московской железной дороге

МЫ ПРОЕКТИРУЕМ

Основным направлением деятельности компании является выполнение проектно-изыскательских работ в сфере строительства объектов транспортной инфраструктуры, а именно:

- **МОСТЫ**
(железнодорожные, автодорожные, пешеходные, разводные)
- **ТОННЕЛИ**
(железнодорожные, автодорожные, пешеходные)
- **ДОРОГИ**
(автомобильные и Ж/Д)
- **ИНЖЕНЕРНЫЕ СЕТИ**
(в том числе, сети связи, электрические сети (включая высоковольтные), газопроводы, теплосети, слаботочные сети и тд.)
- **ЗДАНИЯ И СООРУЖЕНИЯ**
в полном комплексе начиная от архитектурных концепций, до внутренних сетей.



ЖИРОВ Александр Юрьевич

Главный инженер

В 2005 году окончил магистратуру при Харьковском национальном автомобильно-дорожном университете по специальности «Мосты и транспортные тоннели».

За 20-летний опыт работы участвовал в проектировании метрополитенов и подземных сооружений в Москве, Киеве, Харькове, Днепропетровске, Челябинске, автомобильных и железнодорожных тоннелей в Волгограде, Сочи, линий скоростных трамваев, электродорог и объектов жилищно-гражданского назначения

Цель нашей компании – способствовать развитию инфраструктуры России и обеспечению комфортной жизни для будущих поколений через создание инновационных, экологически чистых и экономически эффективных инфраструктурных проектов. Мы стремимся внести значительный вклад в улучшение качества жизни людей, обеспечивая доступ к необходимым объектам инфраструктуры, таким как транспорт, жилье, образование и здравоохранение

Приоритетом нашей компании является достижение высокого качества и своевременное выполнение работ. Благодаря профессиональной команде и опыту качественной и своевременной реализации проектов различной сложности мы успешно сотрудничаем с крупнейшими компаниями России. В нашем портфеле множество успешно выполненных проектов и мы продолжаем активно развиваться в этом направлении. Четвертый уровень ответственности как члена СРО позволяет нам быть уверенными в разработке проектов любого масштаба и сложности



Наша команда профессионалов имеет большой опыт работы в данной сфере и гарантирует качественное и своевременное выполнение всех видов работ

- **Предпроектные проработки**

Анализ первичной исходной документации и подготовка предварительных проработок проекта для дальнейшей детальной проработки вариантов

- **Разработка технико-экономических обоснований**

Проработка не менее 3-х вариантов проекта с предоставлением различных видов конструкций, проведение экономического сравнения для выбора наиболее оптимального варианта сооружения

- **Комплексное проектирование и управление проектами**

Разработка и сопровождение проекта «под ключ» начиная с заключения договора и сбора исходных данных до ввода объекта в эксплуатацию. Внедрена автоматизированная система управления проектами, для эффективного выполнения всех задач

- **Разработка архитектурно-градостроительных решений**

Разработка решений, позволяющие гармонично вписывать объекты в существующую инфраструктуру города, не нарушая его облик и делая городскую среду более удобной и доступной

- **Разработка BIM-моделей**

Внедрена система BIM моделирования для разработки цифровых моделей любой сложности отвечающих требованиям заказчиков

- **Документация по планировке территории**

Оказание услуг по разработке исходно-разрешительной документации и разработке документации по планировке территории необходимой для планирования и развития инфраструктуры в любой местности



Наша команда организует полный комплекс работ по выполнению всех видов инженерных изысканий необходимых для принятия и обоснования проектных решений, начиная от подготовки технических заданий, организации полевых, лабораторных и камеральных работ до защиты результатов работ в экспертных организациях

Виды выполняемых инженерных изысканий:

- Инженерно-геодезические
- Инженерно-геологические (включая геофизические исследования)
- Инженерно-экологические
- Инженерно-гидрометеорологические



Обследования и авторский надзор

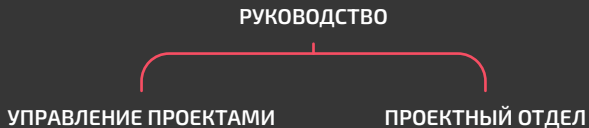
Наши специалисты проводят визуально-инструментальные исследования, оценивая текущее состояние сооружения с последующей разработкой мер по устранению дефектов. Разрабатываем индивидуальные программы мониторинга с учетом всех особенностей эксплуатации сооружения



УПРАВЛЕНИЕ ПРОЦЕССАМИ

В компании налажена система управления проектами. В отличие от больших и неповоротливых организаций с огромным бюрократическим аппаратом у нас создана понятная и работающая структура, позволяющая быстро и без ошибок взаимодействовать между подразделениями. Внедрена система Битрикс24 для управления процессами

Компания делится всего на три блока:



РУКОВОДСТВО

В блоке руководства находится всего три человека, это: генеральный директор, первый заместитель генерального директора, главный инженер. Это позволяет максимально быстро принимать решения без лишних и длительных согласований между участниками процесса.

Генеральный директор

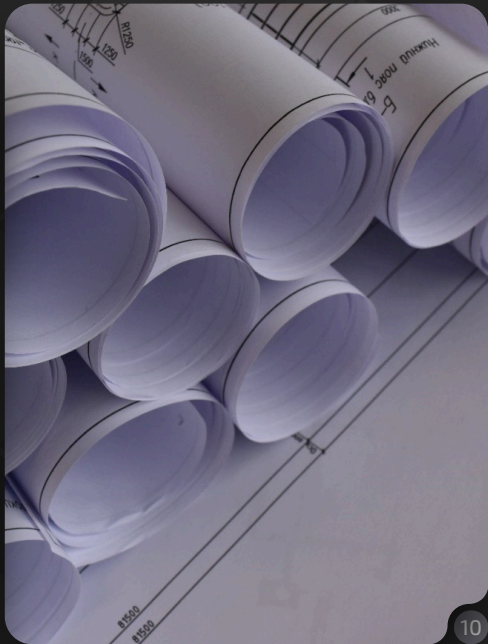
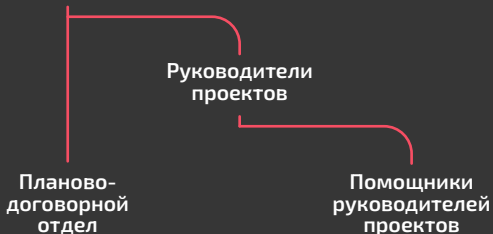
Главный инженер

Первый заместитель генерального директора

УПРАВЛЕНИЕ ПРОЕКТАМИ

Блок управления проектами напрямую подчиняется Первому заместителю генерального директора и состоит из Руководителей проектов и их помощников. В их обязанности входит грамотное и профессиональное управление проектами, координация и распределение работ между субподрядными организациями и собственными силами, а так же защита проектных решений перед Заказчиком и в органах Государственной экспертизы

Первый заместитель генерального директора



ПРОЕКТНЫЙ ОТДЕЛ

Самое крупное и основное подразделение организации, подчиняющееся Главному инженеру. Здесь работают настоящие профессионалы своего дела создающие проекты объектов любой сложности и величины. В проектном отделе выполняются работы по разработке проектной и рабочей документации, технические расчеты, BIM моделирование, генпланы местности, архитектурные концепции, инженерные сети и так далее. Стратегия организации заключается в создании и обучении собственной уникальной команды из молодых инженеров под чутким руководством опытных профессионалов

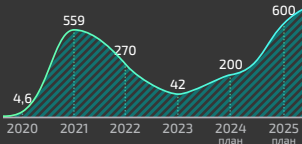


ФИНАНСОВЫЕ ПОКАЗАТЕЛИ И ПЛАНЫ

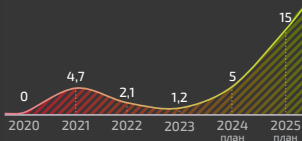
Наша компания на второй год работы смогла добиться колоссальных успехов в части привлечения объемов работ и достигла оборота в 559 млн руб. в год. Но последовавший за этим кризис в связи с санкциями против нашей Родины, показатели компании стали резко падать вплоть до 2023 года. Однако, не смотря ни на что, кризис после пандемии и санкционное давление, наша компания смогла устоять на ногах и сохранить свое конкурентное преимущество. Благодаря слаженной работе и введённой системе управления проектами, акценту на выполнение работ собственными силами мы смогли сохранить прибыльность организации, расширить и укрепить штат более опытными сотрудниками. Чистая стоимость компании за счёт её активов неуклонно растет и концу 2023 года достигла 28 млн. руб.

В 2024 году компания заключила новые выгодные контракты и к концу года планирует выйти на показатель оборота не менее 200 млн. руб. в год с чистой прибылью не менее 5 млн. в год за счет повышения общей эффективности

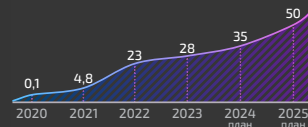
Оборот, млн руб.



Чистая прибыль, млн руб.



Стоимость компании, млн руб.



КЛЮЧЕВЫЕ ПРОЕКТЫ

БИРЖЕВОЙ МОСТ

г. Калининград

Год проектирования: 2021-2022

Пешеходный мост с разводной горизонтально-поворотной схемой разводки выполнен по заказу Благотворительного фонда «Благоустройство и Взаимопомощь».

Архитектурное решение пролетного строения образовано конструктивной особенностью в виде полигональной металлической балки с проходом «по низу». Балка состоит из поворотного пролетного строения и консольной части со стороны острова И. Канта. Мост является уникальным по своей конструкции



КЛЮЧЕВЫЕ ПРОЕКТЫ

РОСТОКИНСКИЙ МОСТ.

г. Москва

Год проектирования: 2021

Пешеходный мост через реку Яуза выполнен в рамках реализации проекта по реконструкции улично-дорожной сети районов Ростокино и Алексеевский». Пролетное строение моста представлено однопролетной аркой с затяжкой.

Уровень прогожей части – понизу.

Пролет арки – 72 м.

Высота арки – 12 м.

Арки наклонены к оси пролетного строения.

Мост получил номинацию в архитектурной премии города Москвы в 2021 и был номинирован на премию в области «Архитектурно-градостроительное решение объекта транспортной инфраструктуры». Объект на завершающей стадии строительства



КЛЮЧЕВЫЕ ПРОЕКТЫ

СКОРОСТНАЯ ДОРОГА М-12

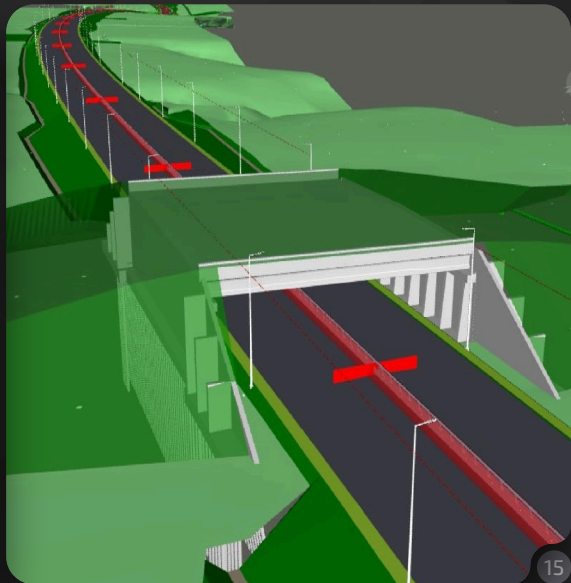
Москва – Нижний Новгород – Казань

Год проектирования: 2021-2022

Проектирование проводилось в рамках реализации проекта М-12 «Строящаяся скоростная автомобильная дорога Москва - Нижний Новгород – Казань» с 2021 по 2022 годы.

Разработано более 50 искусственных сооружений в том числе, мосты, трубы, биопереходы, разной длины и конструкции.

Объект построен и запущен в эксплуатацию.



КЛЮЧЕВЫЕ ПРОЕКТЫ

ДМИТРОВКА, 29

г. Москва

Год проектирования: 2021

Подземный пешеходный переход под Дмитровским шоссе выполнен в рамках реализации проектов развития инфраструктуры города Москвы для обеспечения бесцветофорного движения по Дмитровскому шоссе.

Начало строительства 2022 год. Особенностью объекта является разные способы строительства на разных участках перехода. Часть объекта, расположенная под автомобильной дорогой, строится открытым способом, часть под железной дорогой закрытым способом с устройством защитного экрана из металлических труб. Объект на завершающей стадии строительства.



ОПЫТ РАБОТ

Наши специалисты обладают необходимой квалификацией для проектирования объектов любой степени сложности в установленные сроки, участвовали в проектировании крупных транспортных объектов, объектов промышленного и гражданского строительства участвовали в инженерном развитии и благоустройстве территорий по всей стране, имеют положительный опыт работы с экспертными организациями, включая ФАУ «Главгосэкспертиза России» и ГАУ «Московская государственная экспертиза»

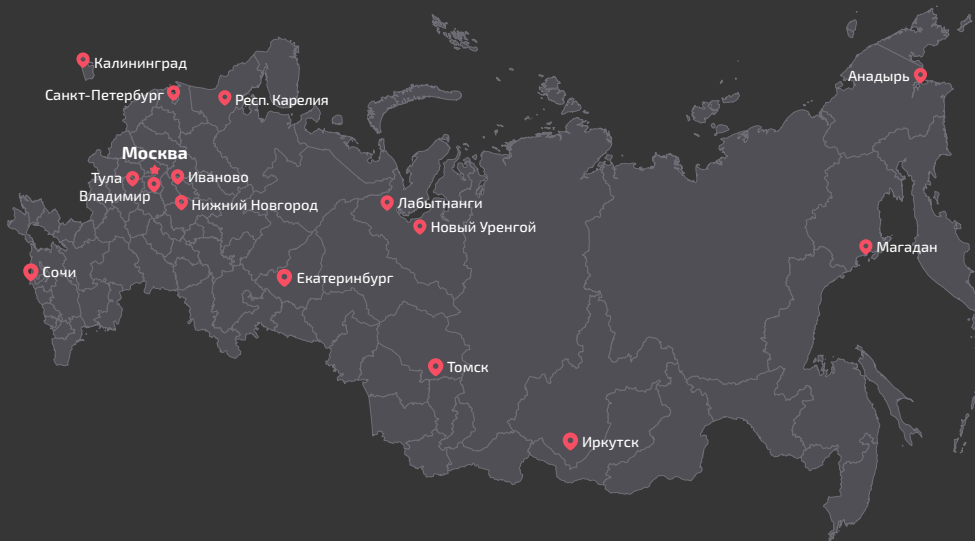
Команда ООО «ИНТЕРПУТЬ» обладает опытом в проектировании следующих объектов:

1. «Строительство мостового сооружения через старое русло р. Москва с улично-дорожной сетью в южной части территории публичного акционерного общества «Завод имени И.А. Лихачева»;
2. «Реконструкция автодороги ул. Ложевая, включая пересечение с автодорогами по ул. Metallургов и Восточный обход в муниципальном образовании г. Тула»;
3. «Капитальный ремонт автомобильной дороги общего пользования межмуниципального значения Магаданской области «Авенирыч – Сеймчан» км 99+200 – км 109+200 в Среднеканском районе»;
4. М-12 «Строящаяся скоростная автомобильная дорога Москва - Нижний Новгород – Казань», 5 этап км 347 – км 454, Нижегородская область (от пересечения с автомобильной дорогой федерального значения Р-158 «Нижний Новгород – Арзамас – Саранск – Исса – Пенза – Саратов» до пересечения с автомобильной дорогой регионального значения 22К-0162 «Работки – Порецкое»);
5. Пешеходный мост от набережной Старопрегольской до острова И. Канта в г. Калининграде;
6. «Строительство скоростной автомобильной дороги Казань – Екатеринбург на участке Дюртюли – Ачит»
7. Выполнение работ на разработку проектной документации на строительство путепровода на автомобильной дороге Иваново-Чернореченский-Ново-Талицы (км 2+744) в Ивановском районе Ивановской области;
8. Ремонт мостового перехода через р. Чая на км 275+355 автомобильной дороги Томск - Каргала - Колпашево в Колпашевском районе Томской области;

ОПЫТ РАБОТ

9. Разработка рабочей документации Объекта капитального строительства: «Строительство многоуровневых транспортных развязок на участке магистрали "Солнце-во-Бутово-Варшавское шоссе" от улицы Поляны до Симферопольского шоссе с необходимой для их функционирования улично-дорожной сетью. Этап 2. Реконструкция ул. Поляны»;
10. «Реконструкция автомобильной дороги Сургут - Салехард, участок Коротчаево - Новый Уренгой»;
11. Система защиты г.Геленджика от поверхностных сточных вод;
12. «Реконструкция улично-дорожной сети районов Ростокино и Алексеевский»;
13. Работы по разработке рабочей документации по объекту: «Строительство автомобильной дороги Подъезд к д. Богданиха в Ленинском городском округе и городском округе Домодедово Московской области»
14. Реконструкция Каширского шоссе на участке км 0 – км 4,4 в Ленинском районе» Московской области;
15. "Железнодорожный пассажирский комплекс а п Харп";
16. Вторые пути БАМ;
17. Станции метро «Жулебино», «Ломоносовский проспект», «Раменки», г. Москва;
18. Электродепо метрополитена;
19. Газоснабжение, отопление производственных цехов, ремонтных мастерских грузового транспорта;
20. Автотранспортный тоннель, г. Волгоград;
21. Строительство дома отдыха локомотивных бригад (Эксплуатационное локомотивное депо Туапсе);
22. Реконструкция очистных сооружений промышленных стоков эксплуатационного локомотивного депо Курск (участок Курбакинская) со строительством коллектора промышленных стоков;
23. Реконструкция платформы №1 вокзала Петрозаводск Октябрьской железной дороги;
24. Реконструкция вокзального комплекса Петрозаводск Октябрьской железной дороги;
25. Вынос газовых сетей из пятна застройки под коллектором

КАРТА ПРИСУТСТВИЯ



НАШИ ЗАКАЗЧИКИ И ПАРТНЕРЫ



МОСТЫ И ТРУБЫ

комплексная поддержка
строительства

СТ ЦЕНТР



ОГКУ "Томскавтодор"



БЛАГОУСТРОЙСТВО
И ВЗАИМОПОМОЩЬ
БЛАГОТВОРИТЕЛЬНЫЙ ФОНД



ДЕПАРТАМЕНТ ДОРОЖНОГО ХОЗЯЙСТВА
И ТРАНСПОРТА ИВАНОВСКОЙ ОБЛАСТИ

Северсталь  **Метиз**



МКП «УКС»
(Г. КАЛИНИНГРАД)



АО «МОСПРОЕКТ-3»



ООО «ИНТЕРМОСТ»

ДОРОГИ И МОСТЫ

ГРУППА
«ДОРОГИ И МОСТЫ»



АО «АБЗ-ДОРСТРОЙ»

КОНТАКТЫ



Г. Москва,
Староалексеевская, д. 5,
оф. 509, 469.



+7 (499) 444-38-70



info @ interput . info

